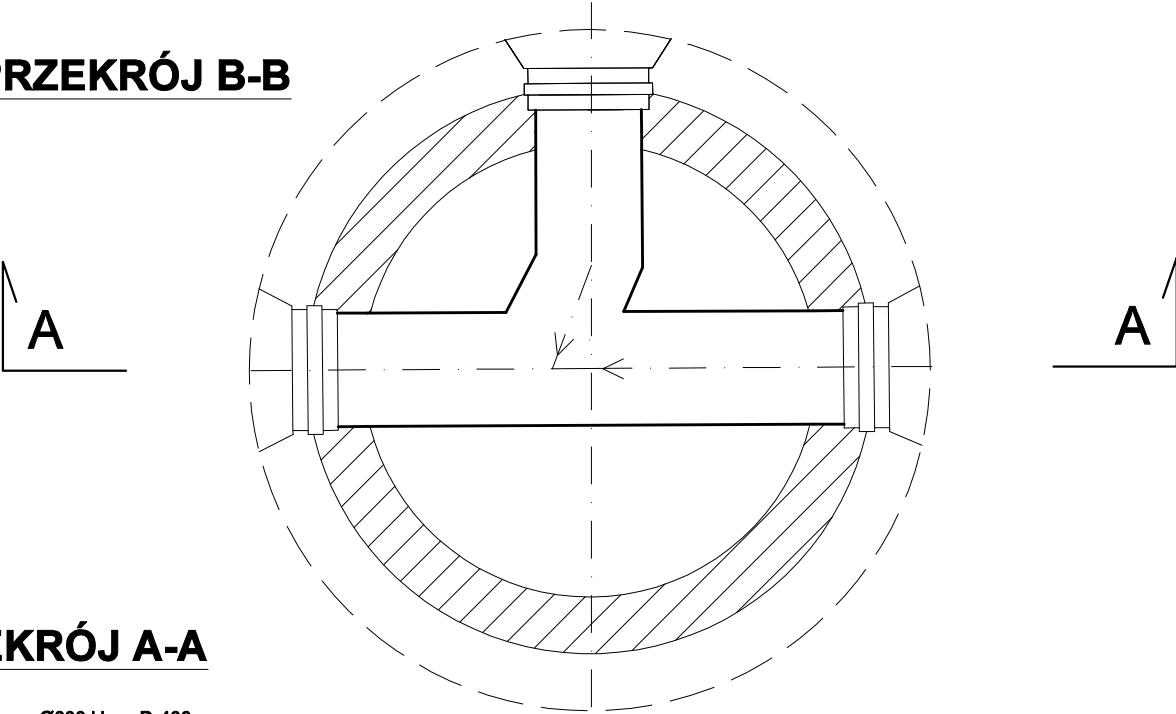
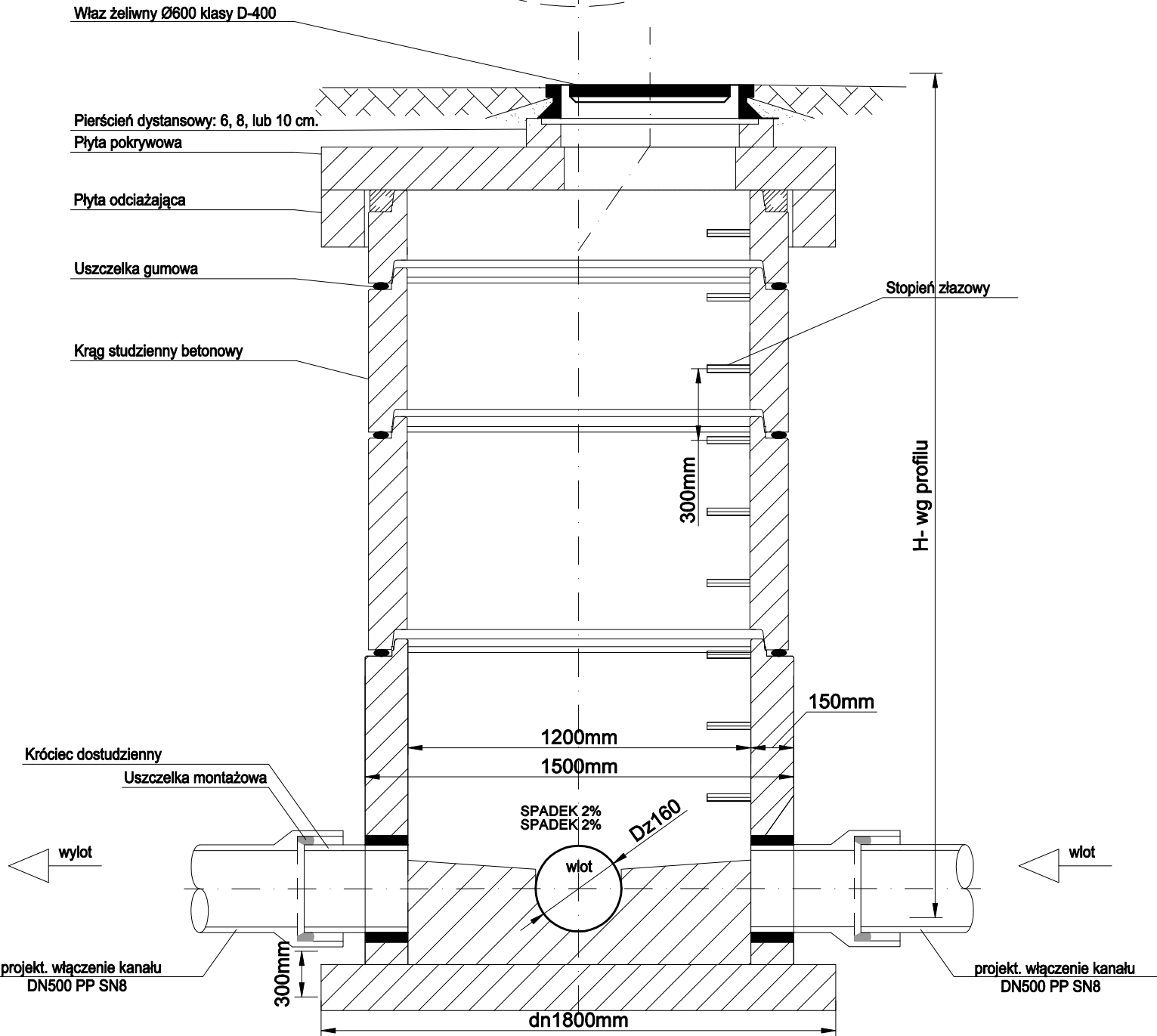


PRZEKRÓJ B-B



PRZEKRÓJ A-A



STUDZIENKA
DN1200
ZWIĘŃCZENIE STUDNI
TYPU "CIĘŻKIEGO"

Jednostka projektowa		ul. Gąbińska 9/75 01-703 Warszawa tel. 605 890 100 , 502 337 895 e-mail: biuro@gwks.com.pl www.gwks.pl	
Inwestor		Miasto Żąbki ul. Wojska Polskiego 10 05-091 Żąbki	
Nazwa opracowania		"Opracowanie dokumentacji projektowo-kosztorysowej budowy kanalizacji deszczowej w rejonie ul. Piłsudskiego w Żąbkach"	
Tytuł opracowania		PROJEKT TECHNICZNY Budowy kanalizacji deszczowej w rejonie ul. Piłsudskiego w Żąbkach z odprowadzeniem wód deszczowych do rowu zlokalizowanego na terenie PKP	
Nazwa rysunku		SCHEMAT STUDNI BETONOWEJ DN1200	
Funkcja	Imię i nazwisko	Uprawnienia	Podpis
Projektował	dr inż. Agnieszka Halicka	MAZ/0200/POOS/08 w zakresie inst. sanit.	
Opracował	Dominik Rek	—	
Sprawił	mgr inż. Beata Skorupińska	78/DOŚ/05 w zakresie inst. sanit.	
Data		08.2022	Skala 1:500
			Nr rys. 3